



東京試験所

産業、医療、車載機器 等々、
多目的にご利用可能な都心から好アクセスのEMC試験所です

各種認証取得済の「近くて使える」ラボ

- 電車の場合、東京・新宿・八王子・新横浜・本厚木などから約30分～40分圏内
- 車の場合、東名高速・中央道から15分～30分
- 産業・医療・計測・情報技術機器、並びに車載機器等々のEMC設備を完備
- VLACよりISO/IEC 17025 試験所認定を取得
- テュフラインランドから任命サイトとして登録
- マツダ株式会社様より試験所認定を取得
- 自主測定（お客様ご自身での試験・測定）でのご利用が可能です
- EMC試験室は全室、完全に独立しているので機密漏洩の心配はございません



10m法電波暗室内部

EMC試験設備

電波暗室（3基）

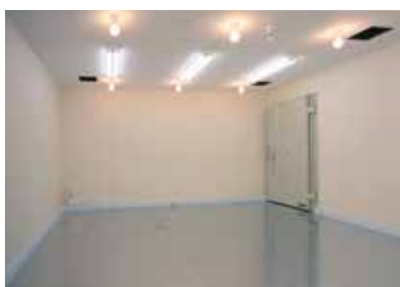
試験室		No.1 10m法電波暗室	No.5 電波暗室	No.6 簡易電波暗室
仕様				
設備寸法 (W×L×H) (m)		14(12)×21×9.5	6×9×5.5	4×5×3
搬入可能な装置の寸法 (W×H) (m)		1.4×2.09 (エレベータドア)	1.2×2 (暗室入口)	1×2 (暗室入口)
ターンテーブル	直径 (m)	3.1	—	—
	耐荷重 (t)	1	—	—
供給電源	単相	9kVA 0～310V/45A		
	3相4線	9kVA 0～310V/45A		
	DC	0～60V/30A, 0～16V/100A, -440V～440V/45A 他		

シールドルーム（3室）

試験室		No.3 シールドルーム	No.4 シールドルーム	No.2 小型シールドルーム
仕様				
設備寸法 (W×L×H) (m)		5×6×2.5		4×5×2.5
搬入可能な装置の寸法 (W×H) (m)		1×2 (シールドルーム入口)		
耐荷重 (t)		0.5		
供給電源	単相	9kVA 0～310V/45A		
	3相4線	9kVA 0～310V/45A		
	DC	0～60V/30A, 0～16V/100A, -440V～440V/45A 他		



電波暗室内部



シールドルーム内部



10m法電波暗室地下の搬出入用エレベータ

対応規格 (下記は一例です。その他、ご相談に応じます。)

産業・医療・計測・情報技術・マルチメディア 他

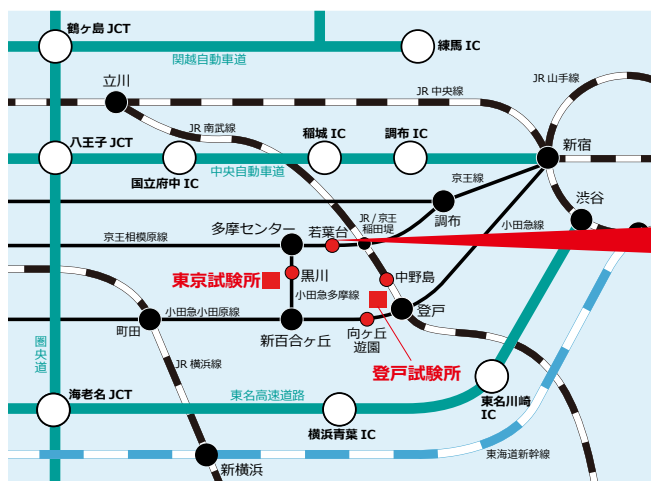
機器分類	適用規格
産業機器	CISPR 11(EN 55011), IEC(EN) 61000-6-1/ 6-2/ 6-3/ 6-4/ 6-7 他
医療機器	IEC(EN) 60601-1-2, JIS T 0601-1-2 他
計測機器	IEC(EN) 61326-1 他
マルチメディア機器	CISPR 32(EN 55032), CISPR 35(EN 55035), FCC Part15B, VCCI-CISPR 32 他
船舶関連機器	IEC 60945, IACS
鉄道関連機器	IEC 62236-3-2, IEC 62236-4
原子力関連機器	IEC 62003

車載電子機器

試験分類	適用規格
放射エミッション	CISPR 25, 自動車メーカー規格
伝導エミッション	CISPR 25, 自動車メーカー規格
放射イミュニティ	ISO 11452-2/-3/-5/-8, 自動車メーカー規格
伝導イミュニティ	ISO 11452-4/-7/-10, 自動車メーカー規格
近接照射イミュニティ	ISO 11452-9, 自動車メーカー規格
過渡エミッション/イミュニティ	ISO 7637-2/-3, 自動車メーカー規格
電圧変動試験	ISO 16750-2, 自動車メーカー規格
静電気イミュニティ	ISO 10605, 自動車メーカー規格

*詳細については「車載EMC」リーフもご参照下さい。

東京試験所へのアクセス



車でお越しの場合

- ・東名高速道路・横浜青葉IC、東名川崎ICから約25分
- ・中央自動車道・国立府中IC、調布ICから約20分、稲城ICから約15分



電車でお越しの場合

- ・小田急線「黒川駅」南口から徒歩約12分
(黒川までは新宿より約40分、新百合ヶ丘駅で多摩線に乗換)
 - ・「黒川駅」南口より朝夕、無料シャトルバスあり
- 詳細: <https://www.e-ohtama.jp/lab/tokyo/train.html>

お問い合わせ先

株式会社 **e・オ・タマ**

東京試験所 0120-310-591
サイトの極意

お問い合わせフォーム
<https://www.e-ohtama.jp/contactus.html>



東京試験所 〒215-0033 神奈川県川崎市麻生区栗木2-8-20 TEL: 044-980-2050 FAX: 044-980-2052

<https://www.e-ohtama.jp>

OHTAMA
e-OHTAMA